

APLICACION/ APPLICATION

Transformador de tensión para uso exterior, valido para instrumentos de medición y relés.
Voltage Transformer designed for outdoor service; suitable for operating measuring instruments and relays.

AISLAMIENTO/ INSULATION

Vn:17,5kV ; BIL: 95kV (IEC)
Vn:15kV ; BIL: 110kV (IEEE)

DIMENSIONES/ DIMENSIONS

Altura/Height: 450/17,72"
Ancho/Width: 350/13,77"
Profundidad/Depth: 310/12,2"

PESO/ WEIGHT

38 Kg/83,6 Lbs

LINEA DE FUGA / CREEPAGE DISTANCE

600mm / 23,62"

DISTANCIA DE ARCO/ STRIKE DISTANCE

439mm/17,28"

Descripcion General / General Description

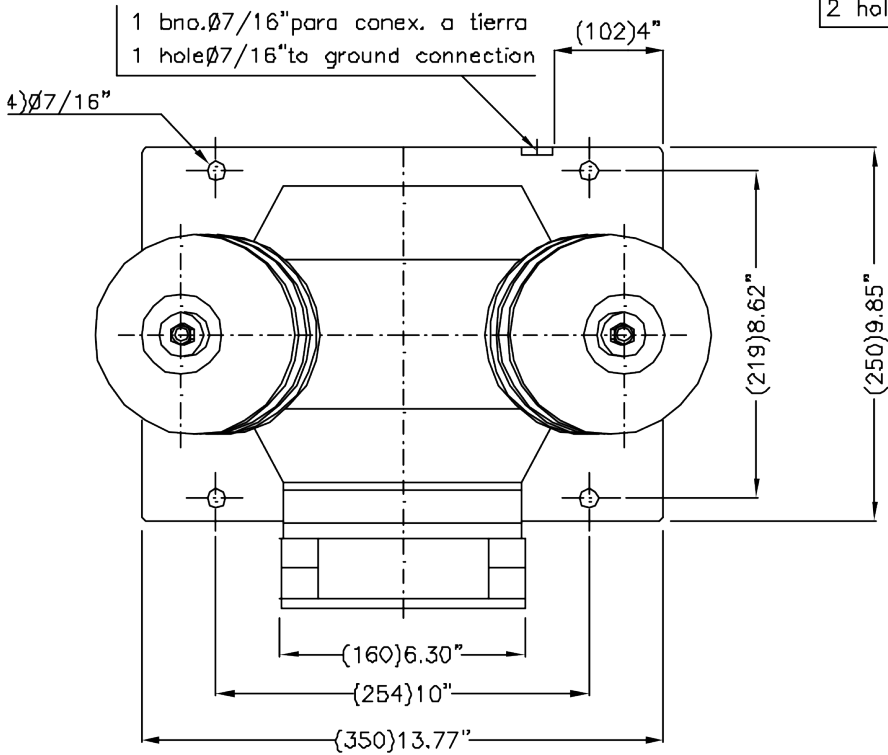
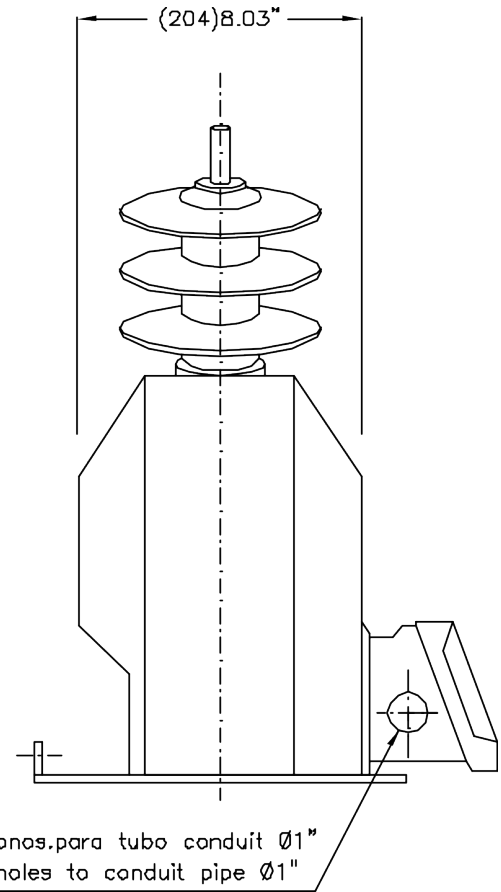
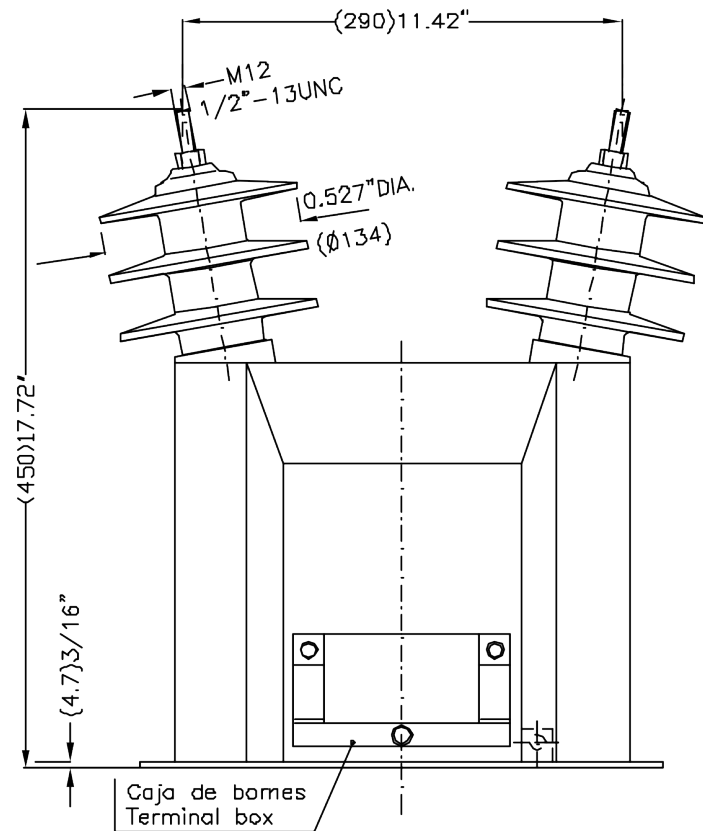
Transformador de tensión para conexión entre fases (dos polos aislados), tipo soporte, diseñado para servicio intemperie. Encapsulado en resina con envolvente exterior en resina cicloalifática de gran línea de fuga destinados a medida y/o protección. Construibles bajo normas IEC e IEEE. Otras normas o características especiales bajo consulta.

Two poles insulated voltage transformer (connection phase-phase), support type, valid for outdoor service. Cast resin with cycloaliphatic resin casing with a large leakage line. Designed for measurement and/or protection. Manufactured as per standard IEC and IEEE. Other standards or special technical specification on request.

CLASES Y POTENCIAS ACCURACY CLASS AND BURDEN				
NORMAS • STANDARD				
IEC		IEEE		
FACTOR DE SOBRETENSION OVERVOLTAGE FACTOR		POTENCIA DE CALENTAMIENTO THERMAL BURDEN	FACTOR DE SOBRETENSION OVERVOLTAGE FACTOR	
1,2 UN en permanencia 1,2 UN continuous			1,1 UN en permanencia 1,1 UN continuous	
VA	Cl.	VA	Burden	Cl.
40	0,2	500VA	W-X-M-Y	0,3
125	0,5		W-X-M-Y	0,6
300	1		Z	1,2
400	3			

- Estas potencias son orientativas
- Posibilidad D.R.P. por toma en el secundario (consultar potencia).

- These rated outputs are orientative values.
- Posible D.P.R. by secondary tapping (consult burden).



PESO	WEIGHT
38 KG	83,6 LBS

Documento sometido a posibles cambios sin previo aviso. Subject to change without notice.